

...Ihr Draht zum Bürger



Ihre Leistungen im Internet

www.bestattungsplanung.de ist ein Internetdienst, der sich an den Bürger richtet und ihm die Möglichkeit bietet, eine Bestattung über das Internet vorzuplanen. Dabei richtet sich das Angebot nicht nur an ältere Bürger, sondern insbesondere an Menschen mittleren Alters.

Bestattungsplanung.de schlägt die Brücke zwischen Bürger und Anbieter, indem ein übersichtlicher und einfacher Zugang zu Leistungen im Bestattungsbereich geboten wird.

Die für den Bürger einfache, kostenlose und auf Wunsch anonyme Vorplanung einer Bestattung über den Bestattungsplaner erreicht den Menschen, weil der erste Schritt zur Vorsorge schnell, völlig unverbindlich, kostenfrei und vom heimischen Wohnzimmer aus erfolgen kann. Dieser "Mehrwert" für den Bürger öffnet die Tür zur Vorsorge.

Fachleute der Bestattungsbranche sind sich einig, dass eine Bestattungsvorsorge auch in jungen Jahren bereits Sinn macht, weil sie finanzielle Risiken im Ernstfall minimiert. Der Kostendruck auf die Angehörigen wird entlastet und Raum geschaffen für eine würdige Bestattung. Damit hilft bestattungsplanung.de Bestattungskultur zu erhalten und zu fördern.



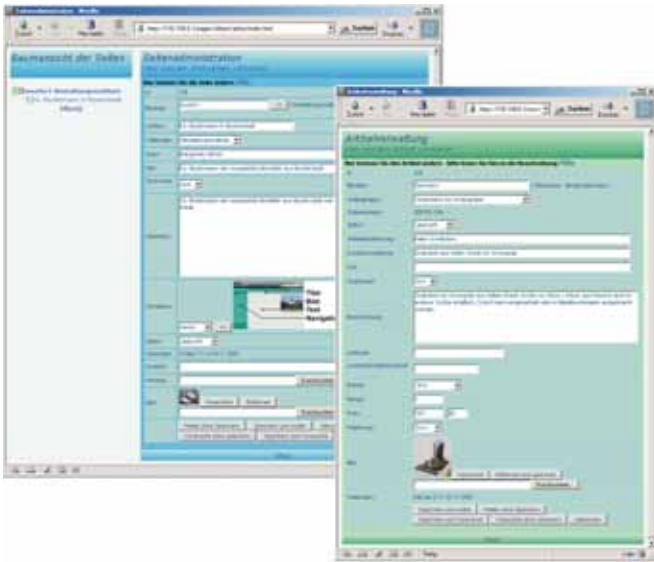
Fragen und Antworten zu Bestattungsplanung.de

Wer kann Anbieter sein?

- Grabstättenbetreiber
- Bestattungsinstitute
- Steinmetze
- Friedhofsgärtner
- Trauerfeierredner
- Trauerfeiermusikanten

Wie funktioniert das Anbieten?

Sie erstellen Ihre Leistungen in Form von Artikeln über einen Anbieterzugang zu www.bestattungsplanung.de ganz einfach selbst, mit Hilfe des speziell dafür zugeschnittenen Content Management Systems. Sie brauchen lediglich einen gewöhnlichen Web Browser zur Einstellung Ihrer Artikel und Dokumente.



Wie findet der Bürger Ihr Angebot?

Dies geht über eine auf Postleitzahlen basierte Umkreissuche. Der Besucher fügt Ihr Angebot in seine Bestattungsplanung mit ein oder er sucht gezielt nach einzelnen Leistungen. Dazu stehen ihm zwei Werkzeuge zur Verfügung:

- der Bestattungsplaner - damit stellt sich der Suchende eine komplette Bestattung, bestehend aus allen wesentlichen Bestandteilen zusammen
- die Einzelsuche - diese wird im Allgemeinen verwendet um einzelne Leistungen gezielt zu finden

Wie wird der Bürger auf bestattungsplanung.de aufmerksam?

Bestattungsplanung.de wird über Auchmaschinen gefunden. Ziel ist es, das Thema Vorsorge ins Bewusstsein der Bürger zu bringen. Dazu wurde den Slogan geprägt:

„Eine Stunde für die Ewigkeit“.



Welchen Vorteil hat der Anbieter?

- dauerhafte, kostenlose Werbung
- reduzierte Beratungszeit - der Kunde weiss bereits in etwa, was er will
- mehr Vorsorgeverträge für Menschen mittleren Alters
- zusätzliche Kunden aus angrenzenden Bereichen durch die Umkreissuche
- Je früher ein Anbieter teilnimmt, desto weiter oben erscheint sein Angebot in der Sortierreihenfolge, denn nach der Entfernung ist das Erstellungsdatum zweites Sortierkriterium
- bislang stetig steigende Besucherzahlen - mit Monatlich ca. 8000 Besuchern und ca. 40000 Seitenabrufen. (Nov. 2005)

Welche Kosten entstehen für Anbieter?

- Keine ! - Bestattungsplanung.de ist ein privates Projekt, das ursprünglich als Geschäftsmodell gedacht war, sich am Markt aber nicht als solches durchsetzen konnte. Daher wird der Betrieb nun auf privatrechtlicher Basis aufrecht erhalten, was für Anbieter den positiven Nebeneffekt der völligen Kostenfreiheit hat. Der Anbieter hat nur Vorteile.

Wie funktioniert die Anmeldung?

Füllen Sie im Anbieterzugangsbereich auf www.bestattungsplanung.de das Anmeldeformular online aus. Nach kurzer Zeit wird Ihr Zugang freigeschaltet und Sie können Ihre Angebote und Seiten einstellen.

Betreiber:

Rolf Jethon

Schulstr. 19

72181 Starzach

Tel. 07457-941231

Fax: 07457-941232

E-Mail: info@bestattungsplanung.de

Der Bestattungsplaner - ein "Mehrwert" für Ihre Homepage

Wenn Sie auch denken, Ihre Kunden sollten wissen, welche Leistungen Sie bieten und zu welchem Preis, scheuen aber den Aufwand, alle Leistungen und Preise auf Ihrer Homepage zu veröffentlichen und zu pflegen, dann ist der Bestattungskostenrechner von bestattungsplanung.de genau das Richtige für Sie.



Wie funktioniert's ?

Alle Artikeldaten, die Sie im Suchdienst bestattungsplanung.de als Angebote einpflegen, sind über einen einzelnen Link ebenfalls auf Ihrer Homepage in Form des Kostenrechners erreichbar. Sie haben doppelten Nutzen - Besucht ein Kunde Ihre Webseite, können Sie ihm alle Informationen und Vorplanungsmöglichkeiten bieten, die Ihr Angebot betreffen. Zusätzlich bieten Sie auf Ihrer Seite beispielsweise Informationen über Grabstättenkosten, müssen diese Daten aber nicht selbst pflegen - das übernimmt bestattungsplanung.de. Besucht ein Kunde unsere Website bestattungsplanung.de, kann er Ihr Angebot ebenfalls über die Umkreissuche finden.

- ◆ Ihre Kunden können eine komplette Vorplanung inklusive Bestattungsverfügung erstellen. So sprechen Sie auch jüngere Menschen an
- ◆ Nach beenden des Kostenrechners kommt der Kunde wieder auf Ihre Homepage zurück
- ◆ Sie brauchen sich um Datensicherung nicht zu kümmern, alle Datenbanken werden täglich gesichert
- ◆ Kostenfreiheit bis 31.12.2005. Kosten kommen erst nach einem nochmaligen schriftlichen Hinweis auf Sie zu. Nach dem Hinweis entscheiden Sie über die Teilnahme und deren Umfang. Sie können zu diesem Zeitpunkt und davor ohne jegliche Kosten aussteigen

Vorteile für Bestatter:

- ◆ Alle Ihre Angebote stehen im Suchdienst und gleichzeitig auf Ihrer Homepage zur Verfügung
- ◆ Die Einbindung des Kostenrechners in Ihre Homepage können Sie selbst vornehmen - es ist lediglich ein einfacher Link hinzuzufügen
- ◆ Eine Verbindung zum Suchdienst kann der Besucher Ihrer Homepage nicht erkennen und herstellen
- ◆ Der Kostenrechner lässt sich Ihrer Homepage im Bezug auf Farbgebung und Logos anpassen
- ◆ Sie profitieren von unserer Grabstättendatenbank, die der Kunde durchsuchen kann
- ◆ Konkurrenzangebote von anderen Bestattern sind vom Kostenrechner aus nicht einsehbar
- ◆ Sie bieten Ihren Kunden unsere Trauertextsuchmaschine in Ihrem Namen

Die Teilnahme - der Ablauf:

- ◆ Sie melden sich bei Bestattungsplanung.de an
- ◆ Danach bekommen Sie Zugang zum Administrationsbereich von Bestattungsplanung.de
- ◆ Sie können jetzt bereits Ihre Angebote erstellen
- ◆ Sie schicken uns per E-Mail Ihr Logo und vereinbaren mit uns die gewünschte Farbgebung und das weitere Design
- ◆ Wir richten Ihren Kostenrechner nach Ihren Wünschen ein, und Sie bekommen von uns die notwendige Linkadresse zugeschickt, die Sie benötigen um den Link zu Ihrem Kostenrechner an geeigneter Stelle auf Ihrer Homepage platzieren
- ◆ Nach platzieren des Links, und dem befüllen der Artikeldatenbank ist der Kostenrechner einsatzbereit